

Zakład Obsługi Energetyki
ul. S. Kuropatwińskiej 16,
PL 95-100 Zgierz
tel.: +48 42 675 25 37
fax: +48 42 716 48 78
zoen@zoen.pl
www.zoen.pl



Uziemnik 72,5 - 420 kV typu SU



Uziemnik wysokiego napięcia

Uziemniki typu SU odpowiadają postanowieniom normy PL - EN 62271 – 102 - "Odłączniki i uziemniki wysokiego napięcia prądu przemiennego". Niniejsza norma obowiązuje dla odłączników i uziemników prądu przemiennego, przeznaczonych do użytku wewnętrznego i napowietrznego na napięcie powyżej 1kV i częstotliwość roboczą do 60 Hz.

Uziemnik składa się z napędu i trzech osobnych biegunów uziemnika połączonych, w przypadku równoległej instalacji biegunów, przez sprzęgła dylatacyjne i wał łączący, w przypadku szeregowej instalacji biegunów, przez rozkładane dźwignie z cięgnami.

Uziemnik jest zaprojektowany na taką samą wytrzymałość zwarciovą co odłącznik. Główną częścią bieguna uziemnika jest nóż wykonany z aluminiowej rury. Rurka z jednej strony jest podłączona do przewodzącej ramy za pomocą elastycznych taśm, a z drugiej jest wyposażona w równoległe miedziane styki. Na przeciwległej stronie znajduje się głowica stykowa uziemnika umieszczona na skrzynce odłącznika. Głowica ma specjalny kształt z ogranicznikiem i stożkową powierzchnią dla bezpiecznego wejścia styku uziemnika. Ruch noża uziemniaczego jest możliwy dzięki mechanizmowi dźwigni, który zapewnia ciągły ruch noża podczas przełączania.

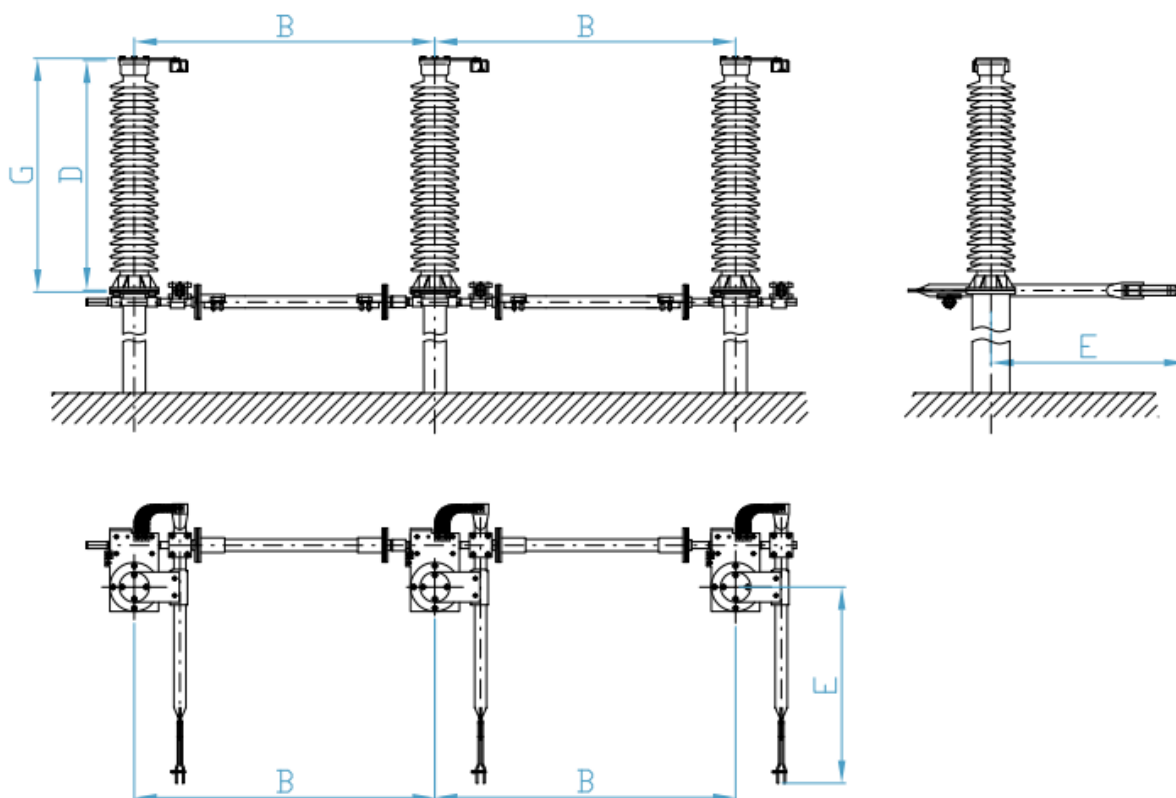
Napęd uziemnika jest umocowany na ramie odłącznika. Wał napędu jest połączony za pośrednictwem dźwigni i cięgna napędu z dźwignią sterującą uziemnika. Jednoczesne zamykanie odłącznika i uziemnika jest zablokowane mechanicznie. W stanie zamkniętym kołnierz blokujący jest postawiony na talerzu łożyska stopowego naprzeciwko segmentu blokującego umieszczonego na wale uziemnika. W ten sposób niemożliwe jest podniesienie uziemnika przy zamkniętym odłączniku.

Parametry techniczne

Napięcie znamionowe	123 kV	245 kV	420 kV
Prąd znamionowy	Do 3150 A	Do 3150 kA	Do 4000 A
Prąd znamionowy zwarciov	Do 50 kA (1 s)	Do 50 kA (1 s)	Do 63 kA (1 s)
Prąd znamionowy szczytowy wytrzyma	Do 125 kA	Do 125 kA	Do 160 kA
Napięcie wytrzyma			
- do ziemi	230 kV	460 kV	520 kV
- bezpiecznej przerwy izolacyjnej	265 kV	530 kV	610 kV
Napięcie znamionowe udarowe piorunowe wytrzyma			
- do ziemi	550 kV	1050 kV	1425 kV
- bezpiecznej przerwy izolacyjnej	630 kV	1200 kV	1425 (+240) kV

Przykładowe rozwiązania konstrukcyjne uziemnika typu SU

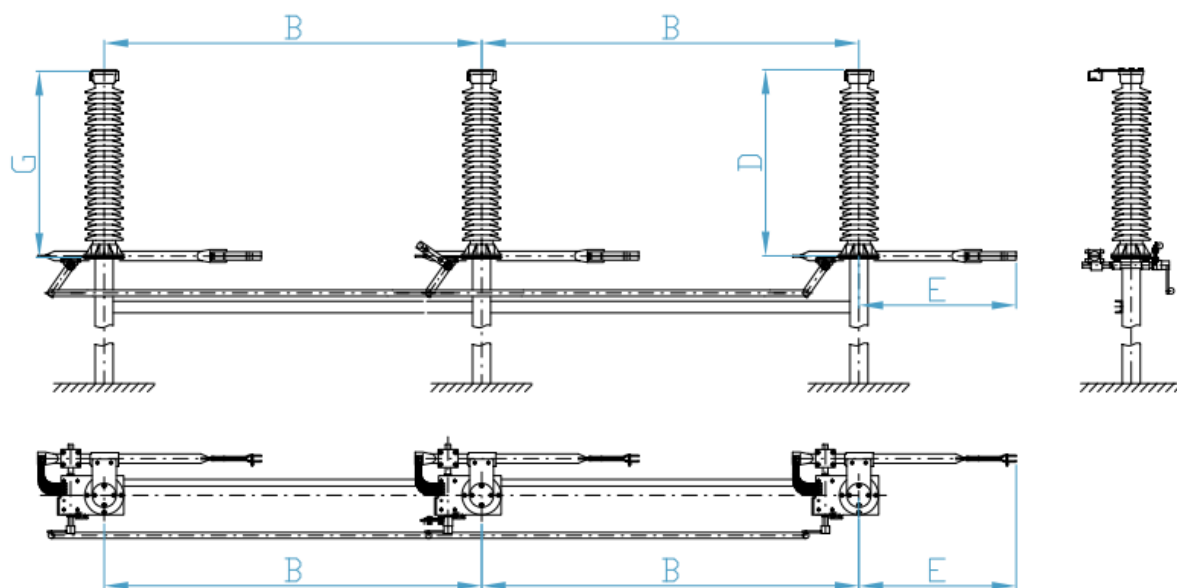
- 123 kV typ 1SUT do 3150 A, 50 kA/150 kA, instalacja równoległa



Wymiary

Ur = 123 kV	B	D	G	E
	1600	1220	1240	1040

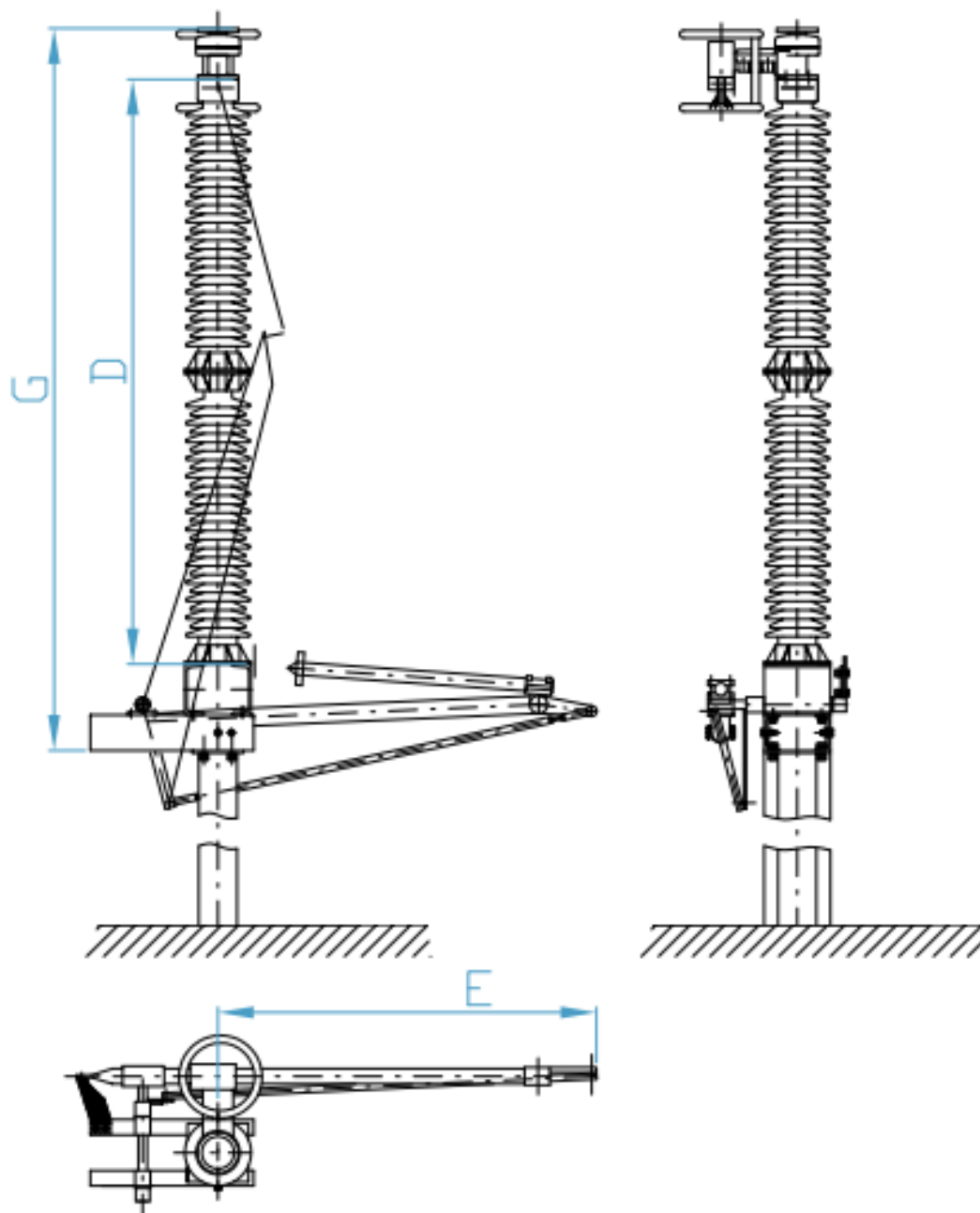
- 123 kV typ 1SUT do 3150 A, 50 kA/150 kA, instalacja szeregowo



Wymiary

Ur = 123 kV	B	D	G	E
	2900	1220	1240	1040

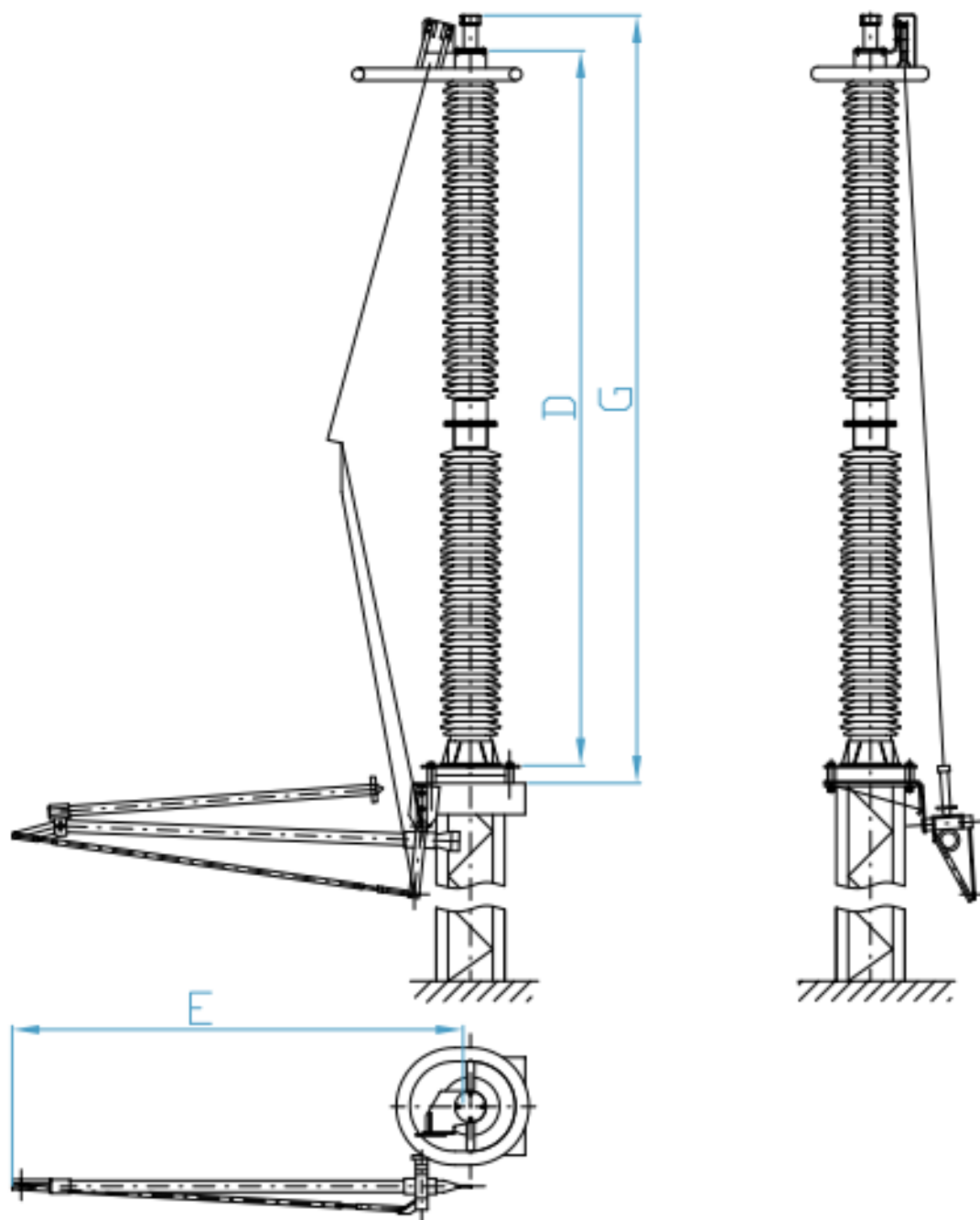
- 245 kV type 1SUJ up to 3150 A, 50 kA/125 kA



Wymiary

Ur = 245 kV	D	G	E
	2650	2840	1400

- 420 kV typ 1SUJ do 3150 A, 50 kA/125 kA

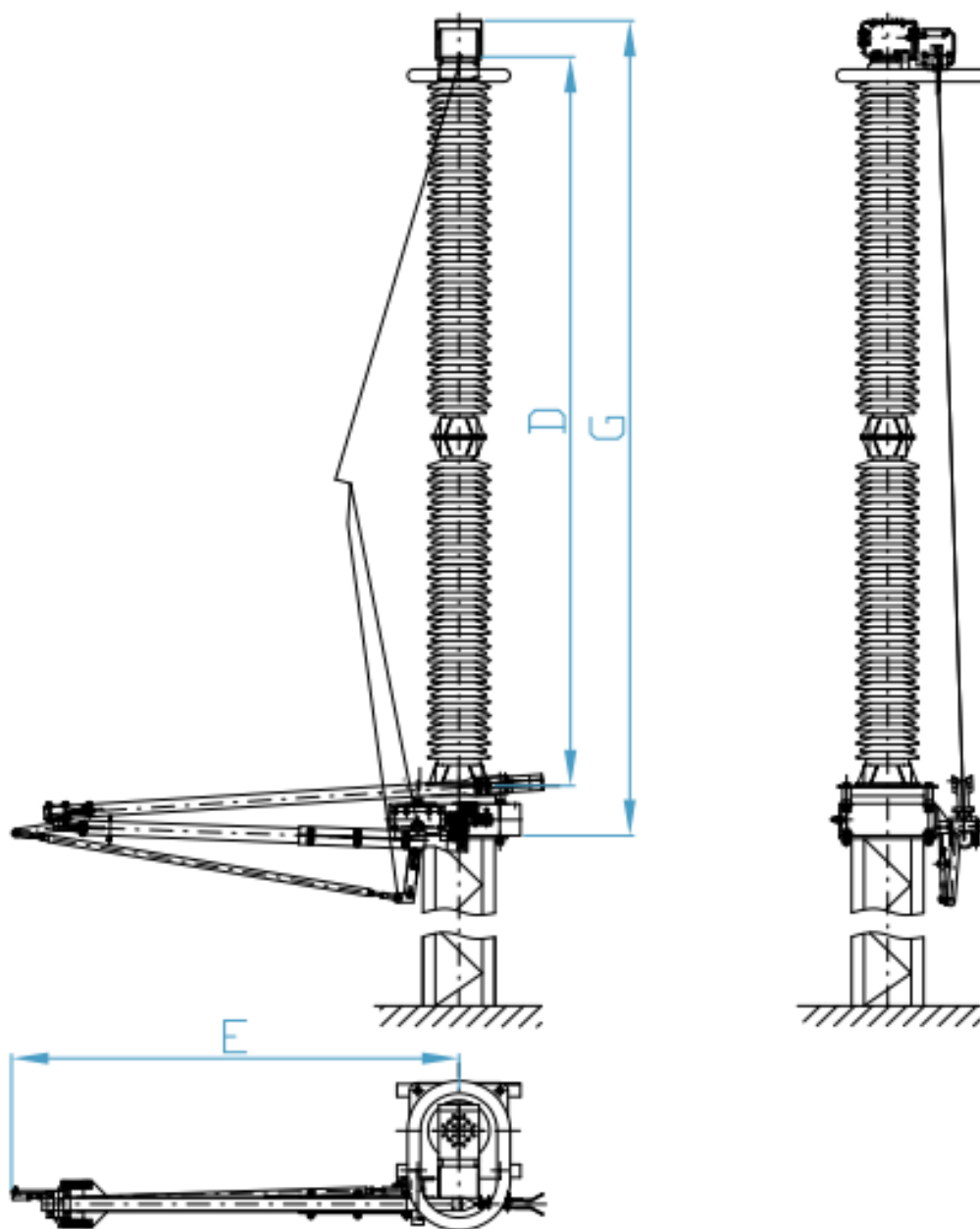


Wymiary

Ur = 420 kV	D	G	E
	3650	3940	2300

Uziemnik 72,5 – 420 kV typu SU

- 420 kV typ 3SUJ do 4000 A, 63 kA/160 kA



Wymiary

Ur = 420 kV	D	G	E
	3650	4090	2300



Wszelkie
pytania
prosimy
kierować

Zakład Obsługi Energetyki	Dział Sprzedaży	Internet
ul. S. Kuropatwińskiej 16 95 - 100 Zgierz Fax.: +48 42 716-48-78	+48 42 675 25 16 +48 42 675 26 21 +48 695 120 222	www.zoen.pl zoen@zoen.pl



SERW, spol. s r.o.
Sedlec, Tymákovská 42
CZ-33202 Starý Plzenec



tel.: (+420) 377 965 057, (+420) 377966454, (+420) 377966451
fax: (+420) 377 966 621, (+420) 377966454
e-mail: serw@serw.cz

UWAGA:

Producent zastrzega sobie możliwość wprowadzania zmian nie ujętych w niniejszej karcie katalogowej, a wynikających z postępu technicznego.